

Thématique : cahier des charges

Thème séquence : Analyse

Problème séquence : Comment analyser les situations proposées ?

J'apprends à : analyser le contexte, les utilisations, les exigences

Notions : diagramme de contexte, cas d'utilisation, exigences

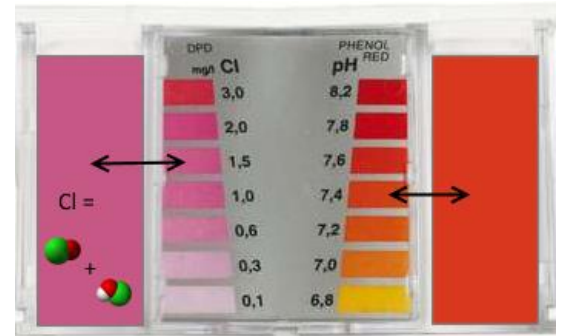
## Problématique séance

Qui y-a-t-il de commun entre ces situations ?

### Situation

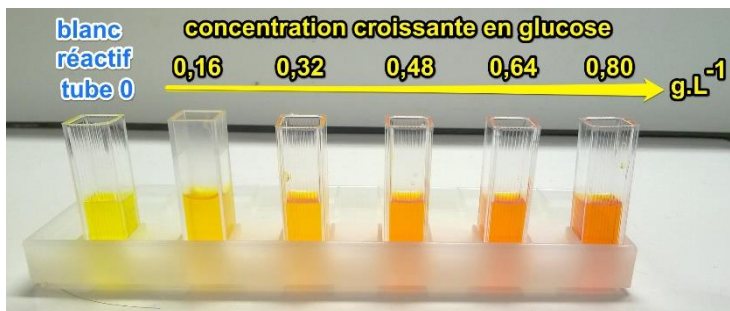
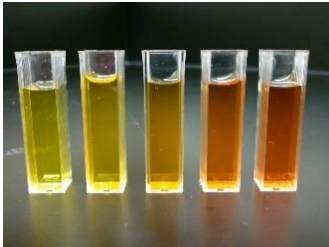
Dans le cadre du concours Cgéal on souhaite analyser les situations suivantes :

#### Situation 1



<https://www.youtube.com/watch?v=Xrbe0IRKWA4>

#### Situation 2



### Limiter sa consommation de boissons sucrées

- Les boissons sucrées (sodas, boissons aux fruits, eaux aromatisées, boissons énergisantes...) peuvent apporter **beaucoup de calories** (jusqu'à l'équivalent de 6 à 8 morceaux de sucre pour un verre).
- Préférez les versions « light » des sodas. Il n'est en revanche pas conseillé de les consommer à volonté car elles entretiennent l'envie de consommer des produits sucrés.
- Et n'oubliez pas : sur la table, pendant les repas, ne mettez que de l'eau.

#### Situation 3



### Problème

Qu'ont toutes ces situations en commun ?